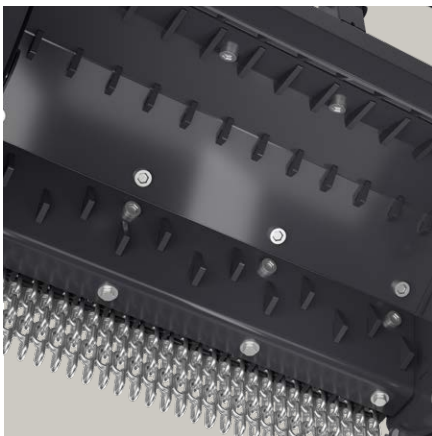


NEU. STARK. VIELSEITIG.

GRIZZLY M450e-1100 – DER NEUE FORSTMULCHER FÜR MITTELGROSSE BAGGER

Der neue Baggermulcher Grizzly M450e mit einer Arbeitsbreite von 1.100 mm ist ein völlig neu designer Forstmulcher in der Klasse der 15–21 t Bagger.

Er ist mit einem leistungsstarken 107 cm³-Hydraulikmotor ausgestattet, um den Leistungsbereich der mittelgroßen Bagger abzudecken und die beste Leistung für perfekte Mulchergebnisse zu erzielen.



GEHÄUSE

Optimiert, stark und robust für den Einsatz in der Forstwirtschaft. Guter Zugang zu allen verschraubten Auskleidungen mit Gegenschneiden, die das Gehäuse schützen und eine zusätzliche Zerkleinerung des Materials beim Passieren des Gehäuses gewährleisten.



SCHUTZKLAPPE

Die optionale Klappe ist mit Gegenmessern ausgestattet, die für zusätzliche Zerkleinerung und perfekte Mulchergebnisse sorgen. Sie bietet zusätzlichen Schutz beim Mulchen am Straßenrand oder in bewohnten Gebieten.



RÄUMSCHILD

Das Räumschild ist optional erhältlich. Es ermöglicht die einfache Positionierung des zu mulchenden Materials.

Primoth[®]

STARK UND VIELSEITIG

Das Mulchgerät ist universell einsetzbar und eignet sich ideal zum Mulchen von Bäumen und Gestrüpp.



IHRE VORTEILE

- Leistungsstarke und hocheffiziente 107 ccm HD-Motoren mit variablem Hubraum
- NEU: Kraftübertragung mit Zahnriemen – wartungsarmes Zahnriemensystem sorgt für schlupffreie Kraftübertragung
- Hydraulische Anschlüsse geschützt im Inneren des Gehäuses
- NEU: optionale feste Drückevorrichtung erhältlich
- Erhältlich mit oder ohne Klappe, elektronisch oder hydraulisch gesteuert (optional)
- Robuste Ausführung der Drückevorrichtung für optimales Mulchergebnis

TECHNISCHE DATEN GRIZZLY M450e-1100

Arbeitsbreite	1.100 mm
Gesamtbreite (mit Räumschild)	1.680 mm
Gesamtbreite (ohne Räumschild)	1.398 mm
Gewicht*	860 – 1.000 kg
Rotordurchmesser	450 mm
Volumenstrom	120 – 220 l/min
Werkzeug	24x BCS oder 28x UPTs
Höhe (ohne Drückevorrichtung)	890 mm
Höhe (mit Drückevorrichtung)	950 mm
Tiefe (ohne Klappe)	773 mm
Tiefe (mit Klappe)	802 mm
Tiefe (mit Klappe/mit Drückevorrichtung)	932 mm

* Gewichtsangaben sind ausstattungsabhängig

Prinoth GmbH
Im Branden 15
88634 Herdwangen
GERMANY
Tel. +49 7557 92120
prinoth.germany@prinoth.com

Prinoth AG
Brennerstraße 34
39049 Sterzing
ITALY
Tel. +39 0472 72 26 22
prinoth@prinoth.com

Verkaufs- und Servicestellen in Ihrer Nähe finden Sie unter prinoth.com

© 2024. Technische Angaben sind ausstattungsabhängig und können variieren. Die Abbildungen können Zusatzoptionen enthalten, die nicht zum serienmäßigen Lieferumfang gehören. Prinoth behält sich das Recht vor, jederzeit ohne Vorankündigung, Änderungen und Aktualisierungen vorzunehmen. Version 07/2024

Prinoth[®]